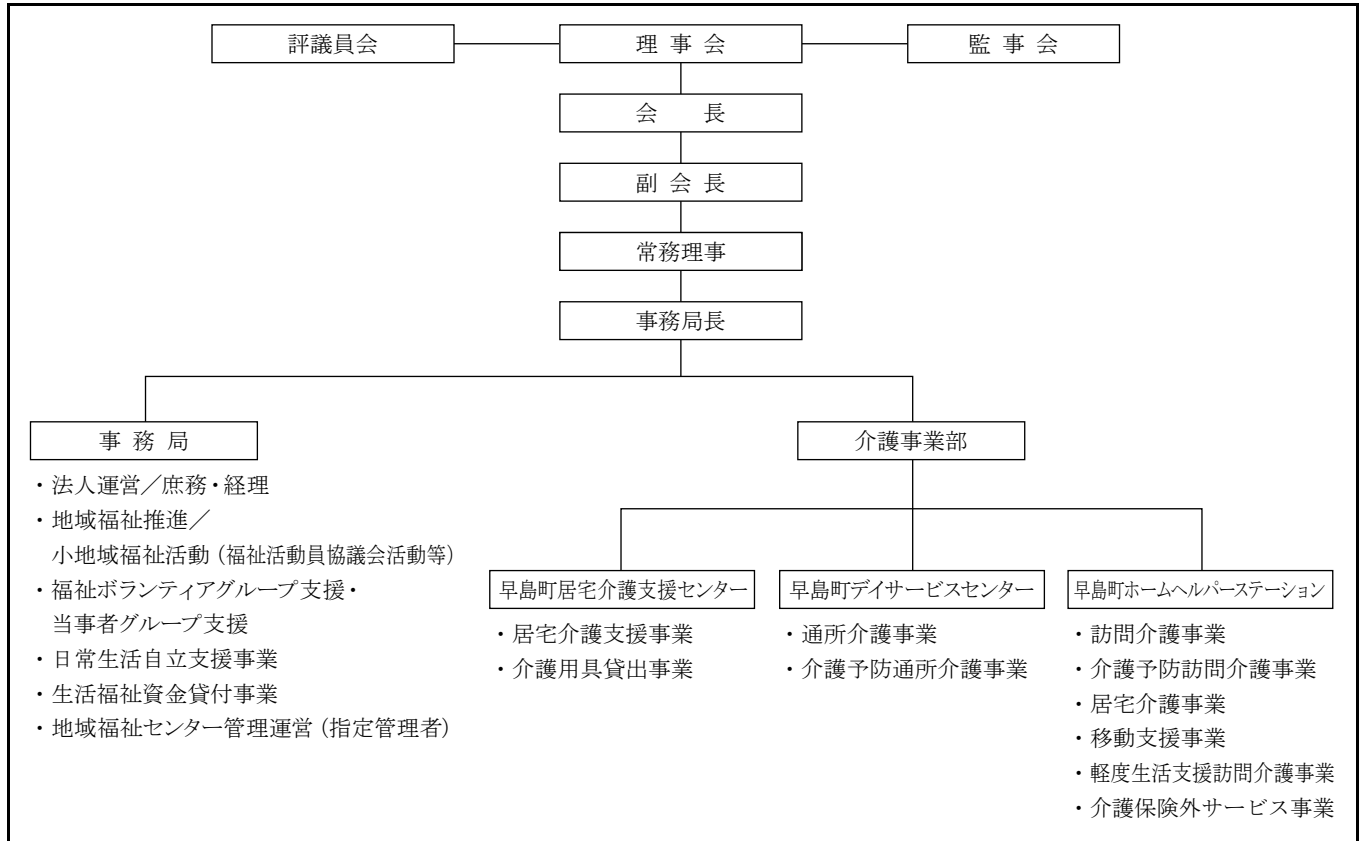


住所	〒701-0303 都窪郡早島町前潟249-1 (地域福祉センター「オアシス早島」内)		
電話	(086)482-3000	FAX	(086)482-3044
ホームページ	http://www.hayashima-shakyo.jp/	E-Mail	hayasyakyo@vp.tiki.ne.jp

(地図 P117)

☆組織・機構図



☆役職員・職員氏名

会長	三宅 進	就任時期	H26.4～	選出母体	副町長
常務理事	江本 圭志	就任時期	H27.4～	選出母体	民間
事務局長	江本 圭志	就任時期	H27.4～	選出母体	民間
職名	氏名	職名	氏名		
(事務局) リーダー兼福祉活動専門員 サブリーダー 主事	志摩 亮次 小郷 朝生 曾根 誠治	デイスサービスセンター(通所介護事業所) リーダー(管理者)兼生活相談員 介護職員兼生活相談員 " 介護職員	藤本 恵子 中島 千鶴 山本 一人 河本 淳治		
主任介護支援専門員 " (地域包括支援センターへ出向)	片岡 法子 大崎 恵子	" " "	田井あけみ 天満 美枝 平田 真美		
(介護保険事業部) 居宅介護支援センター リーダー(管理者 ※兼務) 主任介護支援専門員 " 介護支援専門員 " "	志摩 亮次 峯石美代子 近藤加代子 藤原 和彦 橋本 香理 小川 貴史	ホームヘルパーステーション(訪問介護事業所) リーダー(管理者)兼サービス提供責任者 サブリーダー兼サービス提供責任者 サービス提供責任者	渡邊 厚子 船越 敬子 片山やよい		

☆地域の概要

人口	12,249 人	町内(自治)会数	29
外国人登録者数	31 人	小学校区数	1
世帯数	4,738 世帯	中学校区数	1
65才以上人口	3,311 人	民協区数	1
(高齢化率)	27.0 %	民生委員児童委員数	20 人
65才～74才	1,818 人	(主任児童委員数)	2 人
75才～	1,493 人	保健師数	5 人
ひとり暮らし高齢者数	649 人	身体障害者手帳	
要介護度5	60 人	保持者数	388 人
要介護度4	70 人	療育手帳保持者数	78 人
要介護度3	74 人	精神保健福祉手帳	
要介護度2	122 人	保持者数	45 人
要介護度1	145 人	母子世帯数	147 世帯
要支援2	114 人	父子世帯数	17 世帯
要支援1	89 人	生活保護受給	
高齢者世帯数	1,325 世帯	世帯数	31 世帯

☆社協会員制度

会員数	世帯	一般会費	個人会費	500 円
加入率	%	(一口)	団体会費	円
		賛助会費(一口)		1000～5000 円
		特別会費(一口)		5,000 円

☆地域福祉基礎組織等(地区社協)の設置状況

地域	早島	合計
名称	福祉部会	
設置単位	自治会・町内会	
上記の総数	28	
現在の設置数	2	

☆福祉委員

地域	早島	合計
人数	78 人	78 人
選出基準	30～50世帯	

☆計画の策定状況

地域福祉活動計画	策定済 (H27～H31年度)		
社協強化発展計画	無		
社協財政計画	無		
小地域福祉活動計画 (地区社協アクションプラン)	無	策定地区数	

☆ふれあい・いきいきサロン

	高齢	障害	児童	その他	合計
サロン数	18				18
社協助成金	有	金額	1箇所	年2万円(毎月開催) 年1万円(隔月開催)	
ご近所福祉ネットワーク活動			無		ヶ所

☆住民参加型在宅福祉サービス

サービス名称	サービス内容	利用会員数	協会員数

☆法人運営

理事評議員選出母体	理事数	評議員数
民生児童委員協議会	1 人	
社会福祉法人敬仁会	1 人	
老人クラブ連合会	1 人	
早島町議会	1 人	
学識経験者	1 人	
戸川児童福祉会(保育所)	1 人	
早島町役場	1 人	
栄養委員会	1 人	
社会福祉協議会	1 人	
ボランティア代表	1 人	
民生児童委員協議会		2 人
保護司会		1 人
更生保護女性会		1 人
早島幼稚園・小学校・中学校		3 人
愛育委員会		1 人
栄養委員会		1 人
福祉活動員協議会		1 人
早島保育園・かんだ保育園		2 人
自主防災組織		1 人
国際ソロプチミスト岡山さつき		1 人
ボランティア代表(とんかち・野の花)		2 人
早島町身体障がい者福祉協会		1 人
NPO法人城山うさぎ		1 人
つくば商工会早島支所・婦人会		2 人
保幼小中連絡協議会		1 人
計	9 人	21 人
年間開催回数	4 回	4 回

☆部会・委員会の名称

	年 回	年 回
	年 回	年 回
	年 回	年 回

☆社協の理念・ビジョン

基本理念	有	経営方針	有
基本方針	有	職員行動指針	無
経営理念	有		

☆介護保険サービス関連事項 指定居宅介護支援事業

申請年月	ケアマネ	正規職員	契約職員
H12.5	7 人	5 人	2 人
	人	人	人

☆指定居宅サービス

介護サービス名	申請年月	正規職員	契約職員
訪問介護	H12.4	3 人	20 人
通所介護	H12.4	7 人	8 人
介護予防訪問介護	H18.4	3 人	20 人
介護予防通所介護	H18.4	7 人	8 人

☆障害者総合支援法関連サービス事項

障害者総合支援法サービス名	申請年月
居宅介護	H18.10

☆施設等の運営状況

運営施設・センター名	地域福祉センター「オアシス早島」		
地域包括支援センター設置状況	無		
権利擁護センター設置状況	無	法人受任件数	

☆介護予防事業及び、その他の在宅福祉サービス

事業名	事業内容
高齢者給食サービス	補助
介護用具貸出サービス	単独
年末大掃除おたすけサービス	単独

☆ボランティア・NPO支援活動

総合的ボランティアセンター看板設置	無		
ボランティア登録制度	有		
ボランティア登録数 (内NPO法人数)	グループ	15 グループ (NPO)	
		111 人 (NPO)	
	個人	人	
ボランティア把握数 (内NPO法人数)	グループ	7 グループ (NPO 4)	
		87 人 (NPO 55)	
	個人	人	
ボランティア協力校	市町村社協単独指定	無	
	市町村単独分の助成額	円	
ボランティア連絡協議会	連絡協議会の有無	無	
	上記定例会の開催	無	

☆福祉教育機材の貸出

機材	貸出有無	数量
車イス	有	7
点字盤	有	10(簡易版)
高齢者疑似体験セット	有	2(簡易版)
福祉図書・ビデオ	無	多数(閲覧のみ)

☆財務管理体制整備状況

財務会計システム	福祉大臣
顧問契約の依頼先	無
県社協の顧問契約サービス利用	無

☆調査研究活動(過去3年間対象)

調査名	対象・実施年度	ねらい
片田地区福祉アンケート調査(福祉活動モデル地区)	片田地区住民(H24年度)	自治会単位の福祉活動のあり方検討の為
福祉活動におけるアンケート調査	無作為抽出した20歳以上の町民(H25年度)	住民ニーズをはじめ、ボランティアや地域福祉活動への参加に関する意向等を把握するため

☆苦情解決体制整備状況

福祉サービス苦情解決規程	有
苦情解決責任者	有(事務局長)
苦情受付担当者	有(各セクションリーダー)
第三者委員	有

☆広報活動

広報紙名	回数・部数・配布方法等
はやしま社協だより	年 4 回 / 5,000部発行 配布先:町内全戸 配布方法:町広報紙折込

☆個人情報保護・情報公開規程整備状況

個人情報保護規程	有
情報公開規程	有

☆社協が事務局を持っている当事者組織

名称	会員数	会則
ブロンズクラブ(独居高齢者の会)	52人	有
身体障がい者福祉協会	43人	有

☆車輛保有台数

入浴専用車	台	軽自動車	入浴車	台
リフト付福祉車両	1 台	自	ハンディキャブ	2 台
普通乗用車	2 台	動	乗用車	5 台
たすけあい号	1 台	車	トラック	台
その他	2 台		マイクロバス	台

☆実施事業関係

日常生活自立支援事業	実施社協	生活支援員数	1 人
	無	人	備考:

☆災害ボランティアセンター

災害ボランティアセンターマニュアル	無 /
自治体との災害支援に関する協定締結	無 /

☆事業・活動の概要

	地域福祉活動	高齢者	障がい児・者
独自の活動事業	<ul style="list-style-type: none"> ふれあいいきいきサロン活動推進 福祉出前教室 福祉講座、イベントの開催 福祉活動員(協議会)活動支援 広報誌の発行 共同募金(赤い羽根・歳末たすけあい)運動の実施 年末大掃除おたすけサービス パソコンボランティア団体の活動支援 絵手紙ボランティア団体の活動支援 日曜大工ボランティア団体の活動支援 夏季一斉友愛訪問事業 地区福祉活動の支援 	<ul style="list-style-type: none"> 高齢者給食サービス(ボランティア)事業の推進 独居高齢者の会の活動支援 介護用器具等の貸出 通所介護事業 訪問介護事業 居宅介護支援事業 	<ul style="list-style-type: none"> 身体障がい者福祉協会の活動支援 朗読ボランティア団体の活動支援 要約筆記ボランティア団体の活動支援 手話ボランティア団体の活動支援 障がい者(当事者・支援者)団体連携推進 居宅介護事業
市町村等からの委託事業	<ul style="list-style-type: none"> 地域福祉センターの管理運営 日常生活自立支援事業 介護職員初任者研修 	<ul style="list-style-type: none"> 地域包括支援センターへ職員の出向 軽度生活支援訪問事業 	<ul style="list-style-type: none"> 移動支援事業
団体事務		<ul style="list-style-type: none"> ブロンズクラブ(独居高齢者の会) 	<ul style="list-style-type: none"> 身体障がい者福祉協会

	児童・青少年	母子・父子	低所得者・その他
独自の活動事業	<ul style="list-style-type: none"> 子育て支援ボランティア団体の活動支援 福祉体験学習の支援 夏のボランティア体験事業 		<ul style="list-style-type: none"> コミュニケーション麻雀の普及推進
市町村等からの委託事業			<ul style="list-style-type: none"> 生活福祉資金貸付事業
団体事務			

☆基金設置状況

名称	設置年月日	現在額	目標額	果実の運用内容
地域福祉活動基金	H3.3	54,580 千円	54,580 千円	
ほほえみ基金(一般寄付・満中陰志)	H14.3	21,355 千円	20,000 千円	ふれあいいきいきサロン活動奨励事業、広報誌の発行
		千円	千円	
		千円	千円	

☆予算の状況

収入の部		支出の部		
合計	184,839 千円	合計	184,839 千円	
事業活動による収支(収入)	会費収入	1 千円	人件費支出	129,619 千円
	分担金収入	0 千円	事業費支出	23,778 千円
	寄付金収入	550 千円	事務費支出	19,207 千円
	経常経費補助金収入		貸付事業支出	0 千円
	県社協補助金収入	0 千円	分担金支出	0 千円
	市町村補助金収入	20,277 千円	助成金支出	1,638 千円
	共同募金配分金収入	2,401 千円	負担金支出	111 千円
	受託金収入		その他の支出	300 千円
	県社協受託金収入	395 千円		千円
	市町村受託金収入	6,650 千円		千円
	受託金収入	0 千円		千円
	貸付事業収入	0 千円		千円
	事業収入	936 千円		千円
	負担金収入	0 千円		千円
	介護保険事業収入	126,007 千円		千円
受取利息配当金収入	63 千円		千円	
その他の収入	14,986 千円		千円	
施設整備	0 千円	施設整備	378 千円	
その他の活動	3,954 千円	その他の活動	8,524 千円	
前期末支払資金残高	8,619 千円	予備費	1,284 千円	

☆生活困窮者自立支援事業の取り組み状況

	生活困窮者自立支援事業	有無
必須	自立相談支援事業	無
任意	就労準備支援事業	無
	一時生活支援事業	無
	家計相談支援事業	無
	子どもの学習支援事業	無
その他関連事業	フードバンク活用による備蓄食料の窓口常備	無
	緊急一時的な日用品・衣料品の備蓄	無
	緊急現金貸付事業の実施	無

☆社協PR用フリースペース

内容
<p>〈基本理念〉</p> <p>㊦たがいが支えあい ㊤んしんして ㊧あわせに暮らせる ㊦みよい地域をつくれます</p> <p>〈経営理念〉</p> <p>本会役員は、基本理念に則り地域福祉事業の推進と介護保険事業の充実・発展を図るとともに、安定した法人運営に心がけてまいります。</p>