

Program Support Group 紹介

(ふれあい交流活動者向け)

プログラムサポート情報



(作成: 令和3年4月現在)

(ふれあい交流活動者向け)

プログラムサポート情報 Index

も く じ



| 区 分 | サポートグループ・団体名 | 頁 | サポートグループ・団体名 | 頁 | | |
|--------|--------------|-----------------------|-------------------------|-----------------------|-----------------|----|
| ボランティア | 町内 | 絵手紙ボランティアやまびこ | 1 | コミュニケーション麻雀を広める会 | 7 | |
| | | 早島民話の会 | 2 | コードブルー岡山 | 8 | |
| | | はやしま朗読ボランティア福来朗 | 3 | フィオーラ | 9 | |
| | | 早島観光ボランティアガイド | 4 | 野の花の会 | 10 | |
| | | 早島ほのぼの会 | 5 | 早島オカリナ倶楽部 | 11 | |
| | | 手話ボランティアいぐさ | 6 | | | |
| | 町外 | ボランティアマジック・マスカット(倉敷市) | 12 | 「草の根」認知症啓発の会(倉敷市) | 18 | |
| | | つんちゃん劇場(岡山市) | 13 | 安心安全のまちづくりを進める会(倉敷市) | 19 | |
| | | わくわく一座(倉敷市) | 14 | マジックサークル メルシー | 20 | |
| | | 嘶の会じゅげむ岡山支店(岡山市) | 15 | 染色・小物づくり体験 | 21 | |
| | | 腹話術ボランティア(岡山市) | 16 | 笑いヨガ | 22 | |
| | | さほ×さほSmile(倉敷市) | 17 | | | |
| | 民間企業・ 団体 | 内 | 山陽新聞さん太しんぶん館 | 23 | 3匹の子ブタ | 24 |
| | | | 岡山ヤクルト販売株式会社(岡山市) | 25 | 岡山県薬剤師会(岡山市) | 29 |
| | | 町外 | エヴァホール倉敷・ファミリエ茶屋町(倉敷市) | 26 | 岡山県司法書士会(岡山市) | 30 |
| | | | フラワースタジオi 株式会社いのうえ(倉敷市) | 27 | 岡山県栄養士会総社支部 | 31 |
| | | | 日本基準寝具株式会社(倉敷市) | 28 | 株式会社大塚製薬工場(岡山市) | 32 |
| 公的機関 | 町内 | 早島町役場・地域包括支援センター | 33 | 独立行政法人国立病院機構南岡山医療センター | 35 | |
| | | 早島町社会福祉協議会 | 34 | | | |
| | 外 | 倉敷警察署・交通課(倉敷市) | 36 | 岡山県消費生活センター(岡山市) | 37 | |

※サポート内容に関するお問合せ・お申込みは、**社会福祉協議会(TEL:482-3000)**までご連絡ください。

※必ずしも希望日に調整できるとは限らないこと、予めご了承ください。

絵手紙ボランティアやまびこ

- 皆さんと一緒に絵ハガキ作成を楽しみます。

| | |
|-------------|------------------------------------|
| 訪問可能日時 | 平日(○)・土(○)・日(○)・祝(○) |
| プログラム内容 | ● 絵手紙(体験) |
| プログラム提供可能時間 | 1時間30分から2時間程度 |
| 提供者準備物 | 下記の依頼者準備物に不足がある場合、ご相談に応じます。 |
| 依頼者準備物 | 半紙、小筆、絵具、水入れ、パレット、新聞紙、ハガキ |
| 費用 | 材料費実費 |
| 依頼先 | 早島町社会福祉協議会 ☎086-482-3000 |
| その他 | ● 依頼者準備物に不足のある場合は、社会福祉協議会にご相談ください。 |



早島民話の会

- 町内の歴史に基づく創作民話をスライドと朗読によりご紹介します。

| | |
|-------------|---|
| 訪問可能日 | 平日(○)・土(○)・日(×)・祝(○) |
| プログラム内容 | ● 絵本の読み聞かせ(実演) |
| プログラム提供可能時間 | 1時間から1時間30分程度 |
| 提供者準備物 | パソコン、プロジェクター、スクリーン |
| 依頼者準備物 | 電源(100V)、延長コード |
| 費用 | 無 料 |
| 依頼先 | (代表)渡邊 旭 ☎090-4145-2374 |
| その他 | ● 各地区にまつわる民話をお楽しみください。 〔今後の創作活動の為、各地区に伝わるお話〕 をお聞かせください。 |



はやしま朗読ボランティア福来朗

- 小説、童話などから題材を取り上げ朗読します。耳から広がる世界をお楽しみください。

| | |
|-------------|-----------------------------|
| 訪問可能日 | 平日(○)・土(○)・日(○)・祝(○) |
| プログラム内容 | ●出前朗読(実演) |
| プログラム提供可能時間 | 30分程度 |
| 提供者準備物 | 小道具、大道具、プログラム資料 |
| 依頼者準備物 | マイク(会場が広い場合) |
| 費用 | 無料 |
| 依頼先 | 早島町社会福祉協議会 ☎086-482-3000 |
| その他 | 特になし |



早島観光ボランティアガイド

- 町内の歴史ある場所をボランティアガイドと一緒に散策しながらご案内します。

| | |
|-------------|---|
| 訪問可能日 | 平日(○)・土(○)・日(○)・祝(○) |
| プログラム内容 | ● 町内散策のガイド(案内) |
| プログラム提供可能時間 | 依頼者の希望に応じて対応 |
| 提供者準備物 | 特になし |
| 依頼者準備物 | 帽子、お茶 |
| 費用 | 無 料 |
| 依頼先 | 早島町まちづくり企画課 ☎086-482-0612 |
| その他 | ● 開催日の1カ月前 に申し込みが必要。 ● 町内散策をお楽しみください。 |



早島ほのぼの会

- 唄や日本舞踊、皆さんと一緒に踊るエアロビクスなどをご提供します。

| | |
|-------------|--|
| 訪問可能日 | 平日(○)・土(○)・日(○)・祝(○) |
| プログラム内容 | ● 唄・日本舞踊・エアロビクス (実演) ハーモニカ演奏・マジックショー |
| プログラム提供可能時間 | 1時間から1時間30分 |
| 提供者準備物 | 衣装、小道具 |
| 依頼者準備物 | 電源(100V)、姿見、更衣室、水分(補給用) カラオケ機、マイク2本、敷物、CDデッキ |
| 費用 | 無 料 |
| 依頼先 | (代表)安原 敏子 ☎090-8716-0556 086-482-0513 |
| その他 | ● 依頼者準備物に不足がある場合は、予め 社会福祉協議会にご相談ください。 ● マジックの依頼は、15分延長となります。 |



手話ボランティアいぐさ

- 簡単な自己紹介や日本の童謡等、楽しく手話を学べます。

| | |
|-------------|-----------------------------|
| 訪問可能日 | 平日(○)・土(○)・日(×)・祝(×) |
| プログラム内容 | ●出張手話講座・手話の歌(体験) |
| プログラム提供可能時間 | 1時間程度 |
| 提供者準備物 | 資料 |
| 依頼者準備物 | なし |
| 費用 | 無料 |
| 依頼先 | 早島町社会福祉協議会 ☎086-482-3000 |
| その他 | 特になし |



コミュニケーション麻雀を広める会

- 手のひらサイズの牌を使い、頭だけでなく体もしっかり動かしながら行います。

| | |
|-------------|--------------------------------|
| 訪問可能日 | 平日(○)・土(○)・日(×)・祝(○) |
| プログラム内容 | ●コミュニケーション麻雀(体験) |
| プログラム提供可能時間 | 依頼者の希望に応じて対応 |
| 提供者準備物 | 体験用具 |
| 依頼者準備物 | 机、イス |
| 費用 | 無料 |
| 依頼先 | 早島町社会福祉協議会 ☎086-482-3000 |
| その他 | ●日曜日に開催希望の場合は、社会福祉協議会にご相談ください。 |



コードブルー岡山

- いざという時の救命処置について、講話と体験を交えて分かりやすく伝えます。また、「地域防災」について体験を交えて分かりやすく伝えます。

| | |
|-------------|--|
| 訪問可能日 | 平日(×)・土(○)・日(○)・祝(○) |
| プログラム内容 | <ul style="list-style-type: none"> ● 地域に応じた防災講和 ● AEDを使用した救命救急法 ● 日常で役立つ応急手当法 |
| プログラム提供可能時間 | 3時間(普通救命講習修了証を発行する場合) 依頼者の希望に応じて対応 (普通救命講習修了証を発行しない場合) |
| 提供者準備物 | スクリーン、プロジェクター、パソコン |
| 依頼者準備物 | 特になし |
| 費用 | 無 料 |
| 依頼先 | 早島町社会福祉協議会 ☎086-482-3000 |
| その他 | ● <u>開催日の1カ月前</u> に申し込みが必要。 |



フィオーラ（うた・ピアノ演奏）

- 皆さんの大好きな歌謡曲・童謡等を演奏し、一緒に楽しく歌います。

| | |
|-------------|-----------------------------------|
| 訪問可能日 | 平日（○午前）・土（×）・日（×）・祝（×） |
| プログラム内容 | ●うたとピアノの演奏(実演) |
| プログラム提供可能時間 | 20分程度 |
| 提供者準備物 | 演奏道具 |
| 依頼者準備物 | 歌詞カード |
| 費用 | 無 料 |
| 依頼先 | 早島町社会福祉協議会 ☎086-482-3000 |
| その他 | ●歌詞カードの印刷準備は、社会福祉協議会 がお手伝いします。 |



野の花の会

- 楽しくおしゃべりしながら一緒に作品作りをします。

| | |
|-------------|-----------------------------|
| 訪問可能日 | 平日(○)・土(○)・日(×)・祝(×) |
| プログラム内容 | ●手芸、折り紙等(体験) |
| プログラム提供可能時間 | 1時間から1時間30分 |
| 提供者準備物 | 使用する材料 |
| 依頼者準備物 | 特になし |
| 費用 | 材料費をご負担いただきます。 |
| 依頼先 | 早島町社会福祉協議会 ☎086-482-3000 |
| その他 | ●開催日の1カ月前に申し込みが必要。 |



早島オカリナ倶楽部

- ギターとオカリナが奏でる音楽を楽しめます。一緒に歌うこともできます。

| | |
|-------------|---|
| 訪問可能日 | 平日(×)・土PM(○)・日(×)・祝(×) |
| プログラム内容 | ●オカリナとギターの演奏 |
| プログラム提供可能時間 | 30分から1時間程度 |
| 提供者準備物 | 演奏道具 |
| 依頼者準備物 | 歌詞カード |
| 費用 | 無料 |
| 依頼先 | 早島町社会福祉協議会 ☎086-482-3000 |
| その他 | ●歌詞カードの印刷準備は、社会福祉協議会がお手伝いします。 ●開催日の3カ月前に申し込みが必要。 |



ボランティアマジック・マスカット（倉敷市 他）

- トランプや綱・サイコロ等、様々な道具を使ったマジックを披露します。

| | |
|-------------|-----------------------------|
| 訪問可能日 | 平日(○)・土(○)・日(○)・祝(○) |
| プログラム内容 | ●マジックショー(実演) |
| プログラム提供可能時間 | 1時間から1時間30分程度 |
| 提供者準備物 | 小道具 |
| 依頼者準備物 | 特になし |
| 費用 | 交通費：500円/人 |
| 依頼先 | 早島町社会福祉協議会 ☎086-482-3000 |
| その他 | 特になし |



つんちゃん劇場（岡山市）

- 手作りの人形劇や大型紙芝居をご披露します。

| | |
|-------------|---|
| 訪問可能日 | 平日(○)・土(○)・日(○)・祝(○) |
| プログラム内容 | ● 大型紙芝居・人形劇(実演) |
| プログラム提供可能時間 | 1時間から1時間30分程度 |
| 提供者準備物 | 大道具、小道具、CDデッキ |
| 依頼者準備物 | 電源(100V)、長机2本 |
| 費用 | 交通費：1,000円 |
| 依頼先 | 早島町社会福祉協議会 ☎086-482-3000 |
| その他 | ● 訪問可能日について、 <u>7月中旬から8月下旬を避けて</u> ご相談ください。 |



わくわく一座（倉敷市）

- 唄や腹話術など、皆さんと一緒に楽しめるプログラムをご提供します。

| | |
|-------------|-----------------------------|
| 訪問可能日 | 平日(○)・土(×)・日(○)・祝(○) |
| プログラム内容 | ● 腹話術・手品・昔話(実演) |
| プログラム提供可能時間 | 40分から1時間程度 |
| 提供者準備物 | 小道具 |
| 依頼者準備物 | 電源(100V)、机、いす |
| 費用 | 無料 |
| 依頼先 | 早島町社会福祉協議会 ☎086-482-3000 |
| その他 | 特になし |



噺の会じゅげむ岡山支店（岡山市 他）

- 日本に伝わる話芸の一つ「落語」で皆さんの笑いを誘います。

| | |
|-------------|--------------------------------|
| 訪問可能日 | 平日(△)・土(△)・日(○)・祝(△) |
| プログラム内容 | ●落語(実演) |
| プログラム提供可能時間 | 1時間程度 |
| 提供者準備物 | 座布団・毛氈・めくり台 |
| 依頼者準備物 | 更衣室、高座(参加者が見渡せる高さ) |
| 費用 | 交通費：500円/人 |
| 依頼先 | 早島町社会福祉協議会 ☎086-482-3000 |
| その他 | ●高座の準備が困難な場合は、社会福祉協議会にご相談ください。 |



腹話術ボランティア（岡山市）

- 皆さんと楽しめるユーモアあふれる腹話術を披露します。

| | |
|-------------|---|
| 訪問可能日 | 平日(×)・土(○)・日(○)・祝(○) |
| プログラム内容 | ● 腹話術(実演) |
| プログラム提供可能時間 | 30分程度 |
| 提供者準備物 | 大道具、小道具、延長コード |
| 依頼者準備物 | 更衣室 |
| 費用 | 交通費：500円/人 |
| 依頼先 | 早島町社会福祉協議会 ☎086-482-3000 |
| その他 | <ul style="list-style-type: none"> ● 開催日の1ヶ月前までに、社会福祉協議会にご相談ください。 ● 平日に開催希望の場合は、社会福祉協議会にご相談ください。 |



奈良佐保短期大学附属倉敷幼稚園PTAコーラス部
さほ×さほ Smile (倉敷市)

- 届けます、笑顔と心のハーモニー♪皆さんと一緒に楽しいひとときを！

| | |
|-------------|--|
| 訪問可能日 | 平日(○午前)・土(×)・日(×)・祝(×) |
| プログラム内容 | ●コーラス(実演) |
| プログラム提供可能時間 | 1時間程度(20~30分でも可) |
| 提供者準備物 | 演奏道具 |
| 依頼者準備物 | 電源(100V) |
| 費用 | 無料 |
| 依頼先 | 早島町社会福祉協議会 ☎086-482-3000 |
| その他 | ●開催日の3ヶ月前までに、社会福祉協議会へできるだけお早めにご相談ください。 |



「草の根」認知症啓発の会（倉敷市）

- 認知症状や家族介護の実態、予防方法や認知症の方への接し方についてお話しします。

| | |
|-------------|-----------------------------|
| 訪問可能日 | 平日(○)・土(○)・日(○)・祝(×) |
| プログラム内容 | ● 認知症に関する講話 |
| プログラム提供可能時間 | 1時間程度 |
| 提供者準備物 | 特になし |
| 依頼者準備物 | プロジェクター、スクリーン、パソコン、電源(100V) |
| 費用 | 交通費：500円 |
| 依頼先 | 早島町社会福祉協議会 ☎086-482-3000 |
| その他 | 特になし |



安心安全のまちづくりを進める会（倉敷市）

- 子どもから高齢者を対象とした交通安全や防犯、消費者問題等についてお話しします。

| | |
|-------------|--|
| 訪問可能日 | 平日(○)・土(○)・日(○)・祝(○) |
| プログラム内容 | <ul style="list-style-type: none"> ●交通安全に関する講話 ●消費者問題（振り込め詐欺等）の講話 ●防犯（引ったくり等）に関する講話 |
| プログラム提供可能時間 | 1時間程度 |
| 提供者準備物 | パソコン、プロジェクター、延長コード |
| 依頼者準備物 | スクリーン、電源(100V) |
| 費用 | 無 料 |
| 依頼先 | 早島町社会福祉協議会 ☎086-482-3000 |
| その他 | ●希望日はできるだけ早く社会福祉協議会へご相談下さい。 |



マジックサークル メルシー

- 様々な道具を使ったマジックやジャグリングを披露します。

| | |
|-----------------|--|
| 訪問可能日 | 平日(×)・土(○)・日(○)・祝(○) |
| プログラム 内 容 | <ul style="list-style-type: none"> ●マジックショー(実演) ●バルーンアート(実演) ●ジャグリングショー(実演) |
| プログラム 提供可能時間 | 1時間程度 |
| 提供者準備物 | 各種道具（机など含む） 音響設備（スピーカー） |
| 依頼者準備物 | 電源（コンセント） |
| 費 用 | 交通費：500円／人 バルーン配布などの場合は、実費が必要です。 |
| 依頼先 | 早島町社会福祉協議会 ☎086-482-3000 |
| その他 | 特になし |



染色・小物作り体験

●革のキーホルダー、ハンカチに染色、石鹼やトレイにアレンジをして作品作りを楽しみましょう。

| | |
|-------------|--|
| 訪問可能日 | 平日(○)・土(○)・日(○)・祝(○) *不可の場合もあり。要相談。 |
| プログラム内容 | ●革のキーホルダー作り、石鹼・トレイ等にデコパージュ、ハンカチに染色(型染め・マーブル染め)(体験) |
| プログラム提供可能時間 | 1時間程度 |
| 提供者準備物 | ドライヤー、筆、材料(石鹼、革・キーホルダー、ハンカチなど) |
| 依頼者準備物 | 電源(100V)、新聞紙、延長コード |
| 費用 | 材料費:作成する物120~500円程度/個 |
| 依頼先 | 早島町社会福祉協議会 ☎086-482-3000 |
| その他 | ●開催日の1~2ヶ月前までに社会福祉協議会にご相談ください。 |



笑いヨガ

● 笑いとヨガの呼吸法を組み合わせ、心身ともに健康になることができるエクササイズです。

| | |
|-------------|--|
| 訪問可能日 | 平日(○)・土(○)・日(○)・祝(○) |
| プログラム内容 | ● 笑いヨガ講座 |
| プログラム提供可能時間 | 30分から1時間30分程度 |
| 提供者準備物 | 特になし |
| 依頼者準備物 | 特になし |
| 費用 | 無料 |
| 依頼先 | 早島町社会福祉協議会 ☎086-482-3000 |
| その他 | ● <u>開催日の2週間前までに</u> 、社会福祉協議会にご相談ください。 |



山陽新聞さん太しんぶん館

- 施設の全館案内ツアーを実施します。稼働する輪転機も間近で見られます。

※輪転機の稼働は、時間的な制約により見学できない場合があります。

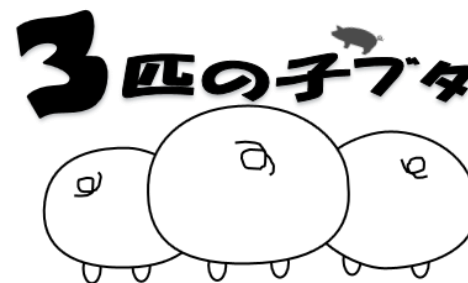
| | |
|-------------|--------------------------------|
| 訪問可能日 | 平日(○)・土(×)・日(×)・祝(×) |
| プログラム内容 | ●館内見学ツアー 原則として10人から80人までの団体 |
| プログラム提供可能時間 | 90分程度 午前の部10:00～、午後の部13:00～ |
| 提供者準備物 | 特になし |
| 依頼者準備物 | 特になし |
| 費用 | 無料 |
| 依頼先 | 早島町社会福祉協議会 ☎086-482-3000 |
| その他 | ●開催日の1週間前までに、社会福祉協議会にご相談ください。 |



3匹の子ブタ

- 簡単にできる体操など一緒に体を動かします

| | |
|-------------|-------------------------------|
| 訪問可能日 | 平日(○)・土(△)・日(×)・祝(×) |
| プログラム内容 | ●理学療法士による健康体操 |
| プログラム提供可能時間 | 30分～1時間程度 |
| 提供者準備物 | 特になし |
| 依頼者準備物 | 特になし |
| 費用 | 無料 |
| 依頼先 | 早島町社会福祉協議会 ☎086-482-3000 |
| その他 | ●開催日の1か月前までに、社会福祉協議会にご相談ください。 |



岡山ヤクルト販売株式会社（岡山市）

- 健康寿命や健康情報、乳酸菌の働きなど楽しくわかりやすく説明します。

| | |
|-------------|--|
| 訪問可能日 | 平日(○)・土(×)・日(×)・祝(×) |
| プログラム内容 | <ul style="list-style-type: none"> ●健康に関するお話（講話） 例：健康寿命を延ばそう 乳酸菌で腸満開、おなかの菌学 熱中症、食中毒、ウン知育教室など ●腸トレ体操(体操) ●アニメ上映(ビデオ) |
| プログラム提供可能時間 | 1時間から1時間30分程度 |
| 提供者準備物 | プロジェクター、スクリーン |
| 依頼者準備物 | 電源(100V)、カーテン(暗幕) |
| 費用 | 無 料 |
| 依頼先 | 早島町社会福祉協議会 ☎086-482-3000 |
| その他 | ●土日・祝日に開催希望の場合は、社会福祉協議会にご相談ください。 |



岡山和気ヤクルト工場見学受付中

- 月曜日～土曜日（日曜日、年末年始を除く）
- 見学時間は1時間程度です。
- 送迎バスをご希望の方はご相談のうえ、10名以上25名までお受けできます。



エヴァホール倉敷・ファミリエ茶屋町（倉敷市）

- 自分自身の最期を見つめ直すことにより、今よりも自分らしい人生が開けてきます。人には聞けない悩みや疑問を解決してみませんか。

| | |
|-------------|---|
| 訪問可能日 | 平日(○)・土(○)・日(○)・祝(○) |
| プログラム内容 | <ul style="list-style-type: none"> ● ‘終活’ セミナー(講話)、葬礼マナー ● エンディングノート書き方セミナー(講話) |
| プログラム提供可能時間 | 30分から1時間30分程度 |
| 提供者準備物 | 資料、プロジェクター、スクリーン |
| 依頼者準備物 | 電源(100V) |
| 費用 | 無 料 |
| 依頼先 | 早島町社会福祉協議会 ☎086-482-3000 |
| その他 | ● <u>開催日の10日前までに</u> 、社会福祉協議会にご相談ください。 |



フラワースタジオi 株式会社いのうえ（倉敷市）

- 初心者の方でも楽しく簡単に自分流の花を作ることができます。季節によってクリスマスや母の日といった花のアレンジもしていきます。

| | |
|-----------------|-------------------------------|
| 訪問可能日 | 平日(○)・土(○)・日(○)・祝(○) |
| プログラム 内 容 | ●フラワーアレンジメント教室 |
| プログラム 提供可能時間 | 30分から1時間30分程度 |
| 提供者準備物 | 花、ハサミ、小物 |
| 依頼者準備物 | 長机 |
| 費 用 | 材料費（1,500円~/人程度）（税別） |
| 依頼先 | 早島町社会福祉協議会 ☎086-482-3000 |
| その他 | ●開催日の1カ月前までに、社会福祉協議会にご相談ください。 |



日本基準寝具株式会社（倉敷市）

- 福祉用具の紹介（体験）や制度について分かりやすく説明します。

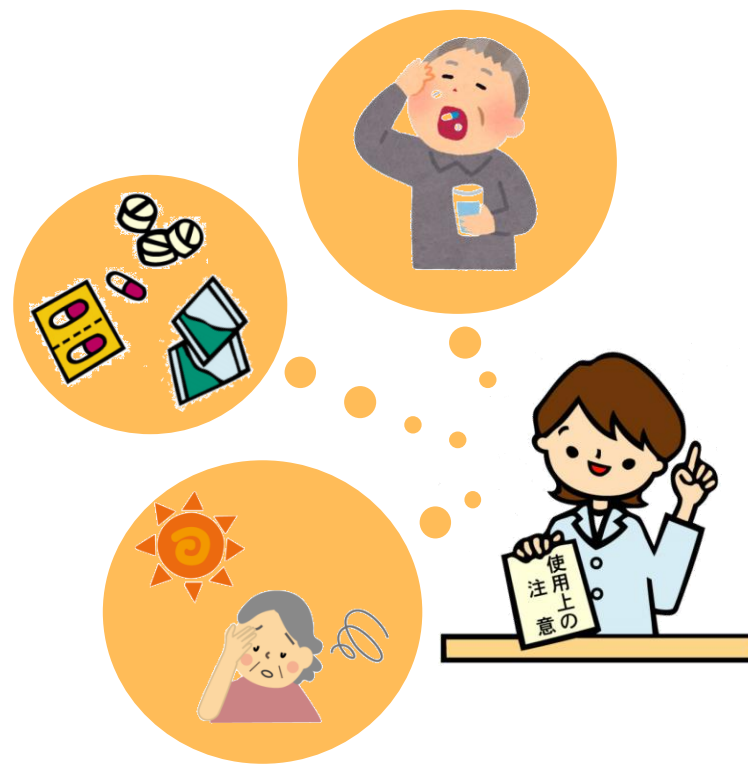
| | |
|-------------|--|
| 訪問可能日 | 平日(○)・土(×)・日(×)・祝(×) |
| プログラム内容 | <ul style="list-style-type: none"> ● 車イス等の歩行器具、介護ベッド、手すり、自助具の展示(体験) ● 福祉用具購入や貸与制度の説明(講話) |
| プログラム提供可能時間 | 1時間から1時間半程度 |
| 提供者準備物 | 福祉用具・カタログ資料 |
| 依頼者準備物 | ホワイトボード |
| 費用 | 無 料 |
| 依頼先 | 早島町社会福祉協議会 ☎086-482-3000 |
| その他 | ● <u>開催日の2～3週間前までに</u> 、社会福祉協議会にご相談ください。 |



岡山県薬剤師会

- 薬の正しい飲み方や管理方法、サプリメントや熱中症について等、薬や健康に関する内容について説明します。

| | |
|-------------|-----------------------------|
| 訪問可能日 | 平日(○)・土(○)・日(○)・祝(○) |
| プログラム内容 | ●薬剤や健康に関する講話 |
| プログラム提供可能時間 | 1時間から1時間30分程度 |
| 提供者準備物 | パソコン、資料 |
| 依頼者準備物 | プロジェクター、スクリーン |
| 費用 | 無 料 |
| 依頼先 | 早島町社会福祉協議会 ☎086-482-3000 |
| その他 | 特になし |



公益社団法人 成年後見センター・リーガルサポート
岡山県司法書士会（岡山市）

- 日常生活でのトラブルを未然に防ぎ、穏やかな社会生活を過ごせるよう、司法書士が普段の実務で培った知識や経験を分かりやすくお話しします。

| | |
|-------------|--|
| 訪問可能日 | 平日(○)・土(○)・日(○)・祝(○) |
| プログラム内容 | ● 下記のどちらかを選んでください ①相談、遺言について ②成年後見制度について |
| プログラム提供可能時間 | 1時間程度 |
| 提供者準備物 | 資料等 |
| 依頼者準備物 | 提供者が作成した配布資料の印刷 |
| 費用 | 無料 |
| 依頼先 | 早島町社会福祉協議会 ☎086-482-3000 |
| その他 | ● <u>開催日の2カ月前</u> に申し込みが必要です。 |



岡山県栄養士会 総社支部（早島町・総社市）

●食を通して健康づくりをサポートします。栄養や食に関わるお話や調理実習をお手伝いします。

| | |
|-------------|--|
| 訪問可能日 | 平日(○)・土(○)・日(×)・祝(○) *講師により、不可の場合もあり。要相談。 |
| プログラム内容 | ●栄養に関する講話や調理実習 |
| プログラム提供可能時間 | 1時間程度（要相談） |
| 提供者準備物 | 資料 |
| 依頼者準備物 | 電源(100V)、プロジェクター、スクリーン、パソコン *調理実習の場合は、調理実習室の手配 |
| 費用 | 無料 *調理実習の場合：材料費が必要。 |
| 依頼先 | 早島町社会福祉協議会 ☎086-482-3000 |
| その他 | ●開催日の1ヶ月前までに社会福祉協議会にご相談ください。派遣講師により訪問可能日が異なりますのでご了承ください。 |



株式会社大塚製薬工場（岡山市）

- 熱中症予防や水分摂取について分かりやすく説明します。

| | |
|-------------|---|
| 訪問可能日 | 平日(○)・土(○)・日(○)・祝(○) |
| プログラム内容 | <ul style="list-style-type: none"> ● 熱中症のメカニズムや予防、水分摂取等 (講話) ● スポーツと栄養 (講話) |
| プログラム提供可能時間 | 30分から1時間程度 |
| 提供者準備物 | パソコン、プロジェクター |
| 依頼者準備物 | 電源(100V)、スクリーン |
| 費用 | 無 料 |
| 依頼先 | 早島町社会福祉協議会 ☎086-482-3000 |
| その他 | ● 開催日の2～3週間前までに 、社会福祉協議会にご相談ください。 |



早島町役場・地域包括支援センター

- 健康や介護予防・制度についてのお話や健康体操を皆さんと一緒にを行います。

| | |
|-------------|--|
| 訪問可能日 | 平日(○)・土(△)・日(×)・祝(×) |
| プログラム内容 | <ul style="list-style-type: none"> ●健康や介護予防に関する講話 ●健康体操 |
| プログラム提供可能時間 | 1時間程度 |
| 提供者準備物 | (講話)資料、パソコン、プロジェクター スクリーン ※内容により準備 |
| 依頼者準備物 | 電源(100V) |
| 費用 | 無 料 |
| 依頼先 | 早島町包括支援センター ☎086-482-2432 |
| その他 | <ul style="list-style-type: none"> ●平日以外に開催希望の場合は、地域包括支援センターにご相談ください。 ●事前に申込書へ記入し提出してください。 |



(福)早島町社会福祉協議会

●福祉制度や福祉活動についてのお話、健康体操や車イス体験などを皆さんと一緒に
行います。

| | |
|-----------------|---|
| 訪問可能日 | 平日(○)・土(○)・日(×)・祝(○) |
| プログラム 内 容 | ●車イス(体験) ●健康体操 ●町内の福祉制度や福祉活動に関する話 |
| プログラム 提供可能時間 | (体験)1時間から1時間30分程度 (講話・健康体操)30分程度 |
| 提供者準備物 | (体験)体験用具 (講話)資料 |
| 依頼者準備物 | 特になし |
| 費 用 | 無 料 |
| 依頼先 | 早島町社会福祉協議会 ☎086-482-3000 |
| その他 | ●日曜日に開催希望の場合は、社会福祉協議会にご相談ください。 ●各種地域福祉活動のご相談にも対応いたします。 |



独立行政法人 国立病院機構 南岡山医療センター

- 医師を中心とした各分野の専門家が、身近な医療をテーマにわかりやすくお話しします。

| | |
|-------------|--|
| 訪問可能日 | 平日(○)・土(△)・日(×)・祝(×) |
| プログラム内容 | ● 高齢者に多い疾患、高血圧、睡眠、アレルギー、息切れ、認知症、栄養、病院の利用についてなどなど |
| プログラム提供可能時間 | 1時間程度 |
| 提供者準備物 | 資料、パソコン、プロジェクター、スクリーン *内容により準備 |
| 依頼者準備物 | 電源(100V) |
| 費用 | 無 料 |
| 依頼先 | 早島町社会福祉協議会 ☎086-482-3000 |
| その他 | ● 派遣講師により実施可能日が異なりますのでご了承ください。 ● 講話の内容についてご希望があればご相談ください。 |



倉敷警察署

- 詐欺対策や交通安全のお話、自転車シュミレーター・交通安全体験車も体験できます。

| | |
|-------------|--|
| 訪問可能日 | 平日(○)・土(○)・日(○)・祝(○) |
| プログラム内容 | <ul style="list-style-type: none"> ●消費生活被害対策の講話（生活安全課） ●交通安全の講話（交通第一課） |
| プログラム提供可能時間 | 30分から1時間30分程度 |
| 提供者準備物 | プロジェクター、スクリーン |
| 依頼者準備物 | 電源(100V) |
| 費用 | 無 料 |
| 依頼先 | 早島町社会福祉協議会 ☎086-482-3000 |
| その他 | 特になし |



岡山県消費生活センター

- 消費者被害と対策（訪問販売・振り込め詐欺など）についてお話しします。

| | |
|-------------|--------------------------------|
| 訪問可能日 | 平日※月曜を除く(○)・土(○)・日(○)・祝(×) |
| プログラム内容 | ● 消費者被害と対策に関する講話など |
| プログラム提供可能時間 | 1時間程度 |
| 提供者準備物 | プロジェクター、スクリーン、パソコン |
| 依頼者準備物 | 電源(100V) |
| 費用 | 無 料 |
| 依頼先 | 早島町社会福祉協議会 ☎086-482-3000 |
| その他 | ● 派遣講師により実施可能日が異なりますのでご了承ください。 |





地域のお達者さん大募集！

早島町社会福祉協議会では、ふれあいいきいきサロン活動や高齢者給食サービス活動など、地域内のふれあい交流活動のプログラムを担っていただける方や事業者の情報を求めています。

～ご紹介いただきたい例～

- 戦争体験を語ってくださる方
- 書や絵を教えてくださいくださる方
- レクリエーションが得意な方
- 囲碁や将棋の名人さん
- ギターや音楽活動をされている方
- 宣伝がてらでも無償で何らかの教室やお話をしていただける事業者さん など

皆様のお近くにいらっしゃるお話上手さんや特技ボランティアさんを
社会福祉協議会（TEL：482-3000）まで是非ご紹介ください。